

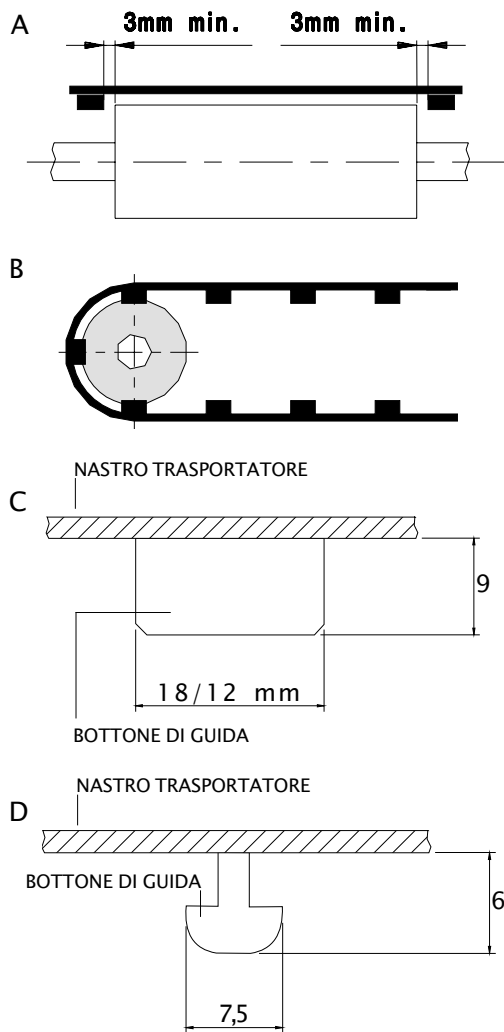


ESECUZIONI SPECIALI





La P.R. Rubino può realizzare, a richiesta, le speciali esecuzioni sotto riportate su nastri trasportatori ad anello chiusi o in rotoli. Gli uffici tecnici della P.R. Rubino sono a disposizione per fornire ulteriori informazioni.



Bottoni di guida

Per mantenere il nastro perfettamente in posizione, in particolari impieghi, le guide in PVC o in poliuretano vengono sostituite dai "bottoni" che permettono l'adozione di tamburi con diametri ridotti. Vengono realizzati con materiale autolubrificante e resistente all'usura; sono rivettati sul nastro, su uno o entrambi i bordi. Debbono presentarsi sulla battuta del tamburo (figura B) almeno tre "bottoni", perciò il passo tra i bottoni è determinato in funzione del diametro del rullo. I bottoni di guida vengono forniti in due esecuzioni standard, in alternativa alle guide trapezoidali 13x18 e 17x11 le rispettive misure sono riportate in figura C.

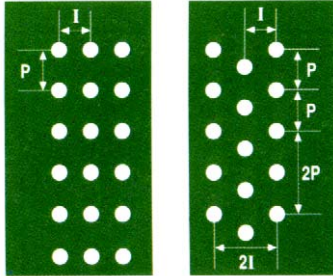
Sono fornibili anche bottoni di guida metallici in alternativa alla guida 10 x 6 e le rispettive misure sono riportate in figura D.

Cucitura giunzioni a smusso o a gradino

Quando le giunzioni possono essere altamente sollecitate da fonti di calore, su alcuni tipi di nastro è possibile eseguire cucitura trasversale con l'utilizzo di uno speciale filo al silicio altamente resistente all'usura. I nostri Uffici Tecnici sono a vostra disposizione per valutare l'eventuale applicazione.

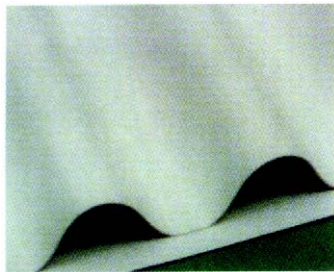


REV. 05/2003



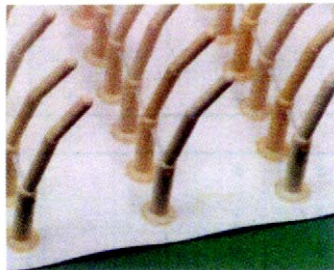
Nastri forati

La foratura dei nastri viene eseguita quando si desidera esercitare un'aspirazione d'aria per evitare indesiderati spostamenti del materiale trasportato e per consentire il passaggio di aria per il raffreddamento. A fianco sono illustrati due esempi di schema di foratura; inoltre sono eseguibili forature a disegno.



Profili a onde

Con uno speciale procedimento, vengono applicati profili a onde su nastri in PVC, utilizzati per la movimentazione della frutta. La particolare configurazione del profilo attutisce l'urto del prodotto trasportato, preservandolo da dannose ammaccature. Durante l'avvolgimento sul rullo, la flessione del profilo sul nastro permette l'utilizzo di tamburi di diametri ridotti.



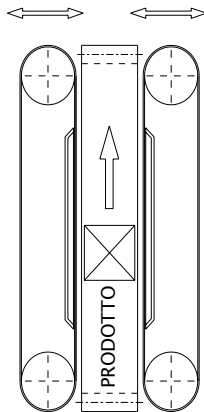
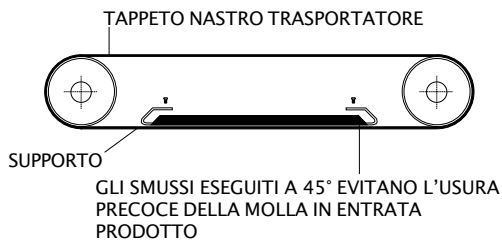
Profili a dita

Nell'industria ortofrutticola su impianti di selezione e cernita i profili a dita vengono montati su nastri in PVC-"F". Prodotti con una miscela speciale resistente alle basse temperature. L'altezza delle "dita" è pari a 100 o 130 mm: in quest'ultimo caso esse sono unite da un rinforzo che limita la flessione provocata dal peso del prodotto.

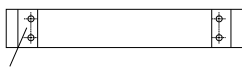


Bordi sigillati

Al fine di isolare la struttura tessile da eventuali infiltrazioni di liquidi o materiali trasportati, per garantire una maggiore durata del nastro ed il rispetto delle norme igieniche, vengono protetti i bordi dei nastri in PVC e poliuretano.



ESEMPIO DI UTILIZZO STANDARD



LE EVENTUALI LINGUETTE LATERALI SONO ESEGUITE A DISEGNO SU RICHIESTA DEL CLIENTE COMPLETE DI FORATURE



MOLLE DI CONTRASTO SU TRASPORTATORI IN COPPIA PER ACCELERAZIONE O POLMONATURA PRODOTTI

Vengono utilizzate principalmente per sostituire le vecchie molle in acciaio che in presenza di elevate velocità risultavano rumorose. Le molle di contrasto vengono eseguite in gomma avente densità 0,35 (Standard) negli spessori = 6 mm. - 10 mm. - 12 mm. Il supporto su cui scorre il nastro per trasportare è realizzato con uno specifico tessuto antirumore e ad alta dispersione termica (LDB) che garantisce ottima scorrevolezza e durata nel tempo. È disponibile in 2 versioni : Monotela Tipo: 6R10P5 Spessore = 1,0 mm., Doppiatela Tipo 12R20P3 Spessore = 1,9 mm. Esempio d'ordine corretto : n.2 molle Tipo: 6R10P5/GER 0,35 Sp.10 mm.

NB: Nell'esempio sopracitato lo spessore totale della molla risulta essere 11 mm.